

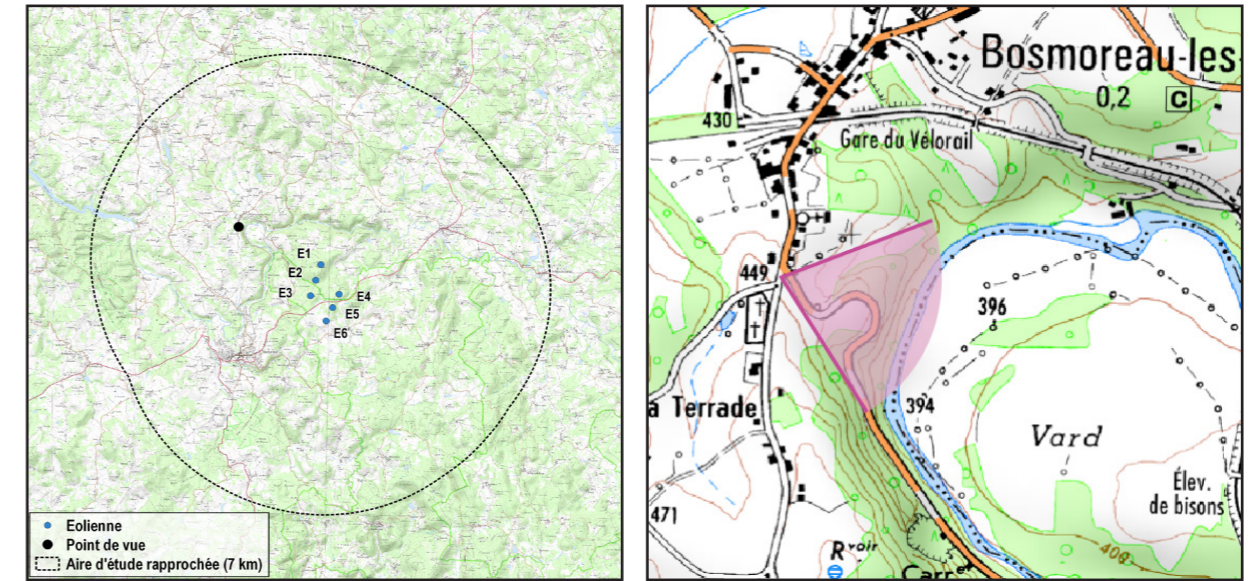
Vue 13 : Prise de vue depuis Bosmoreau-les-Mines, au sud au niveau du cimetière

Enjeux : Lieu de vie proche (Bosmoreau-les-Mines)

Ce point de vue sur les hauteurs de Bosmoreau-les-Mines, situé au niveau du cimetière, offre une vue panoramique sur le paysage environnant et notamment sur le Mont de Transet.

Impact du projet : Trois éoliennes du projet sont bien visibles, elles culminent sur les points hauts, en suivant la ligne de faîte de ce paysage et captent le regard. E3 est ici filtrée par un arbre mais elle sera visible en se décalant. Toutes les éoliennes ne se situent pas sur le même plan et ne suivent pas la ligne de faîte, mais elles s'inscrivent tout de même dans la même orientation.

L'impact est modéré.

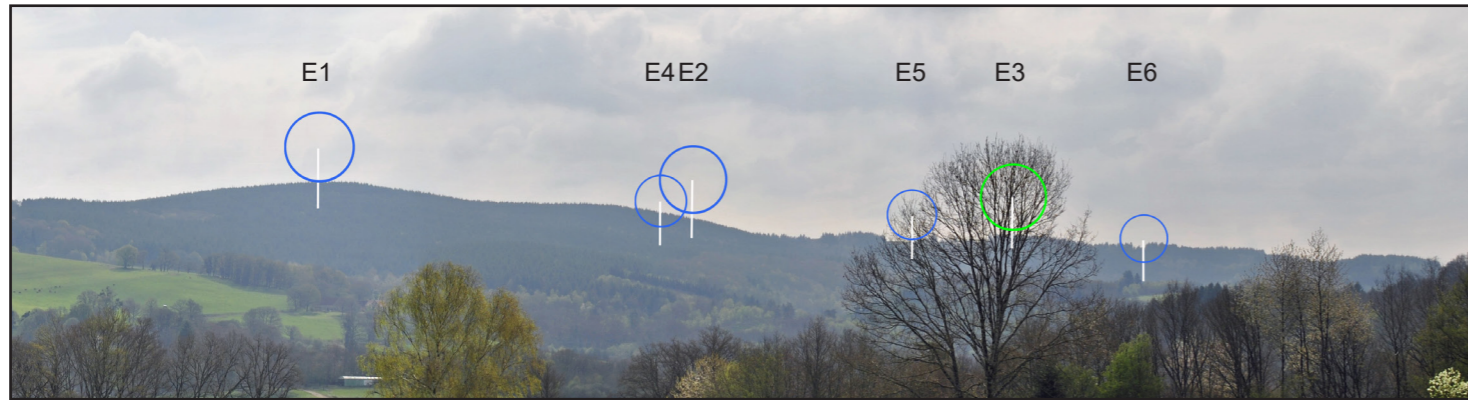


Vue réaliste originale (angle de vue 80°)



Le photomontage doit être observé à une distance de 24 cm pour correspondre à une vue réaliste (impression A3)

Esquisse



Date et heure de la prise de vue	11/04/2017 10:16
Focale	35 mm équivalent 24 x 36
Coordonnées (Lambert 93)	X 603 553 / Y 6 544 889
Altitude de la prise de vue	441 m NGF
Azimut de la vue	108°
Angle visuel du projet du Mont de Transet	23,81°
Distance à E3	3,7 km

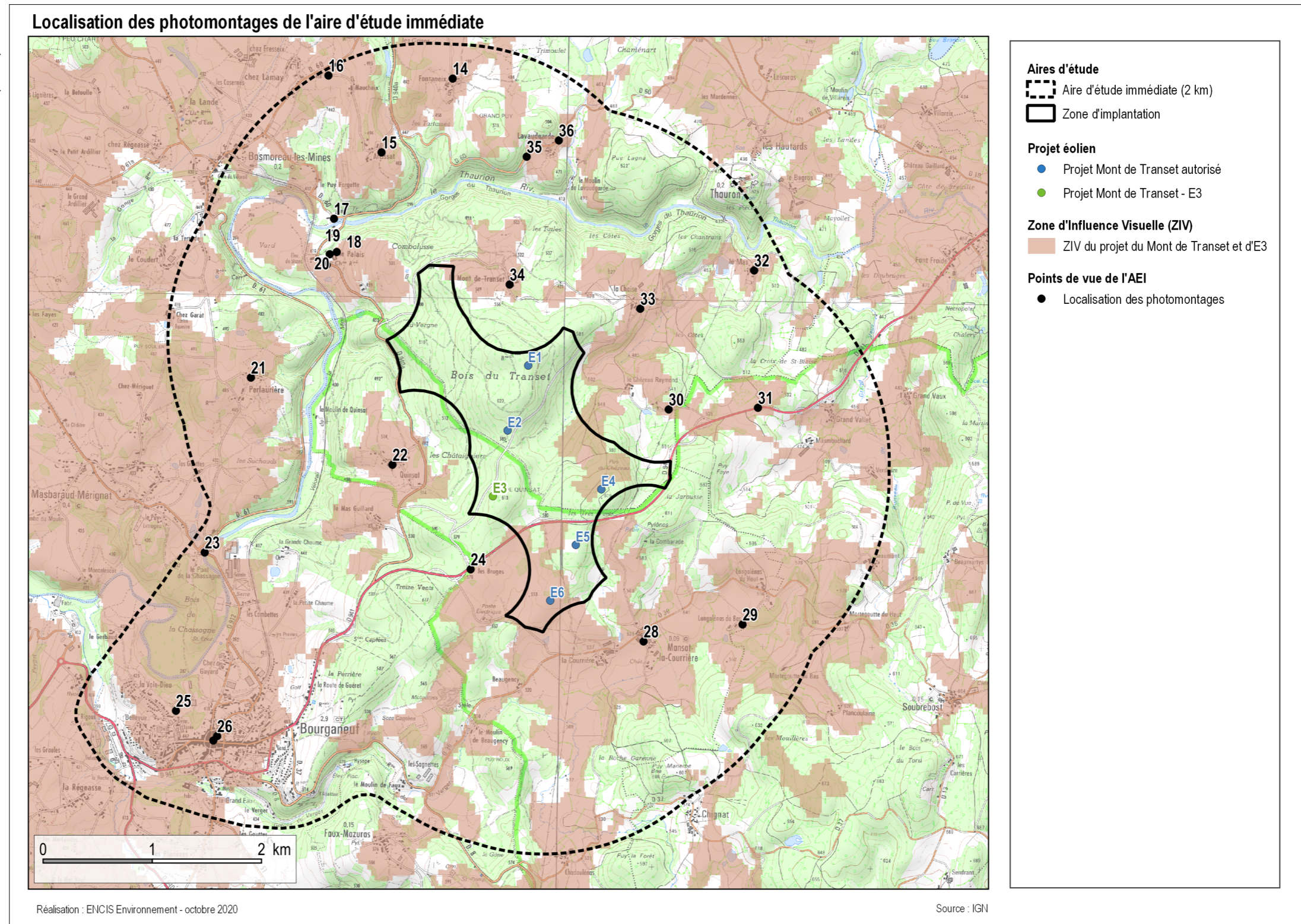
Vue réaliste photomontée (angle de vue 80°)



Le photomontage doit être observé à une distance de 24 cm pour correspondre à une vue réaliste (impression A3)

4. Photomontages de l'aire immédiate

Vingt-trois photomontages ont été réalisés pour illustrer les impacts du projet sur l'aire d'étude immédiate. Leur localisation apparaît sur la carte ci-contre.



Carte 5 : Localisation des photomontages de l'aire d'étude immédiate.

Aire d'étude	Numéro du PM	Localisation	Thématiques	Distance à E3 (en km)	Impact
AEI	Vue 14	Depuis le nord du hameau de Fontaneix	Lieu de vie	3,8	Nul
	Vue 15	Depuis l'est du hameau d'Arcissat, au niveau du bâtiment agricole	Lieu de vie	3,2	Modéré
	Vue 16	Depuis le nord-ouest du hameau de Maucheix	Lieu de vie	4	Modéré
	Vue 17	Depuis les gorges du Thaurion depuis la D60, au niveau du pont sur le Thaurion	Paysage (site inscrit)	2,9	Nul
	Vue 18	Depuis l'est du parc de l'abbaye du Palais	Tourisme	2,6	Très faible
	Vue 19	Depuis l'ouest du parc de l'abbaye du Palais	Tourisme	2,6	Nul
	Vue 20	Depuis les gorges du Thaurion sur la D940a au niveau de l'élevage du Palais	Axe de communication / Site emblématique	2,6	Modéré
	Vue 21	Depuis le centre du hameau de Perlaudière	Lieu de vie	2,4	Modéré
	Vue 22	Depuis la partie ouest du hameau de Quinsat	Lieu de vie	0,9	Fort
	Vue 23	Depuis l'entrée nord de Bourgameuf, après le pont sur le Thaurion	Axe de communication / Lieux de vie	2,7	Faible
	Vue 24	Depuis les Bruges, devant l'habitation	Lieu de vie	0,7	Modéré
	Vue 25	Depuis le nord-ouest de Bourgameuf, depuis le chemin de Sagnat Martyrs	Lieu de vie	3,5	Faible
	Vue 26	Depuis l'esplanade du château de Bourgameuf, au niveau de la tour Lastic	Patrimoine (MH) / Tourisme	3,3	Faible
	Vue 27	Depuis la place de l'hôtel de ville de Bourgameuf	Patrimoine (MH)	3,3	Nul
	Vue 28	Depuis Mansat-la-Courrière, au niveau de la rue perpendiculaire à la D36	Lieu de vie	1,9	Modéré
	Vue 29	Depuis le hameau de Langalénas-du-Bas	Lieu de vie	2,5	Modéré
	Vue 30	Depuis le sud-est du hameau de Chézeau Raymond	Lieu de vie	1,8	Modéré
	Vue 31	Depuis la D941 entre le Chézeau Raymond et Grand Vallet	Axe de communication	2,5	Modéré
	Vue 32	Depuis le hameau du Mas	Lieu de vie	3,1	Modéré
	Vue 33	Depuis le sud du hameau de la Chaise	Lieu de vie	2,1	Faible
Vue 34	Depuis le sud du hameau du Mont de Transet	Lieu de vie	1,9	Fort	
Vue 35	Depuis la vallée du Thaurion, sur la D60 à l'ouest de Lavaudgarde	Paysage	3	Modéré	
Vue 36	Depuis les habitations les plus au nord du hameau de Lavaudgarde	Lieu de vie	3,2	Modéré	

Tableau 4 : Liste des photomontages de l'aire d'étude immédiate.

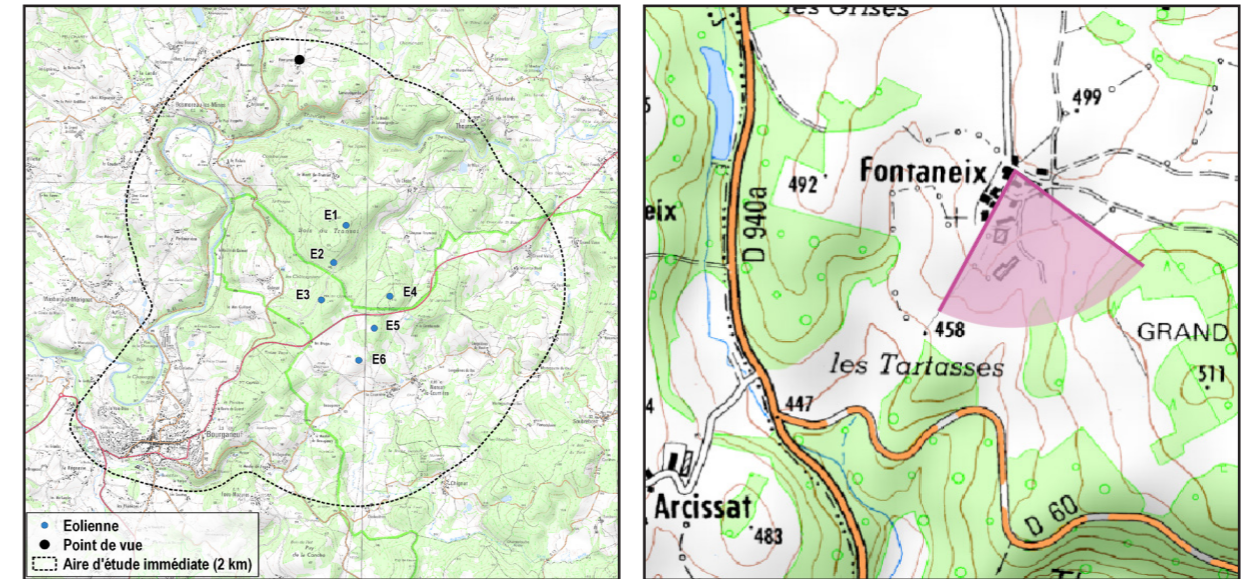
Vue 14 : Prise de vue depuis le nord du hameau de Fontaneix

Enjeux : Lieu de vie proche (Fontaneix)

Le point de vue est réalisé au cœur du lieu-dit de Fontaneix.

Impact du projet : Depuis l'intérieur du hameau, les vues sur le projet sont masquées par la trame bâtie. Depuis l'entrée nord du hameau (route qui rejoint la D940a) des vues partielles sur les éoliennes à l'ouest du champ de vision peuvent être recensées, le reste du projet étant masqué par la trame bâtie.

L'impact est nul.



Vue réaliste originale (angle de vue 80°)



Le photomontage doit être observé à une distance de 24 cm pour correspondre à une vue réaliste (impression A3)

Esquisse



Date et heure de la prise de vue	05/10/2016 16:29
Focale	35 mm équivalent 24 x 36
Coordonnées (Lambert 93)	X 605 817 / Y 6 546 060
Altitude de la prise de vue	487 m NGF
Azimut de la vue	164°
Angle visuel du projet du Mont de Transet	14,59°
Distance à E3	3,8 km

Vue réaliste photomontée (angle de vue 80°)



Le photomontage doit être observé à une distance de 24 cm pour correspondre à une vue réaliste (impression A3)

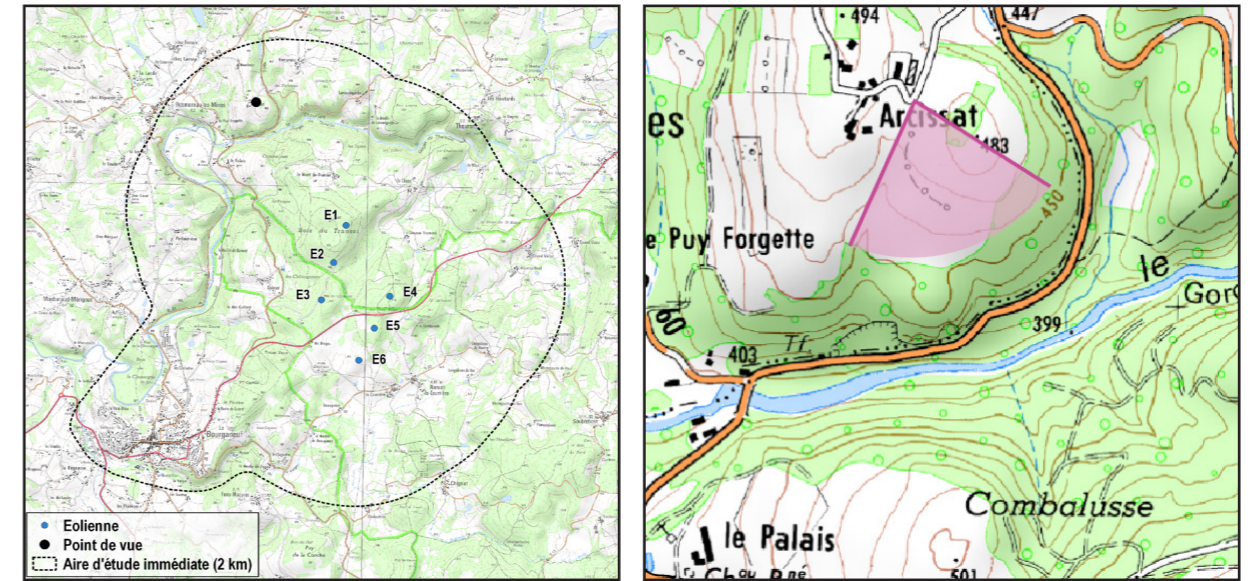
Vue 15 : Prise de vue depuis l'est du hameau d'Arcissat

Enjeux : Lieu de vie proche (Arcissat)

Ce point de vue est réalisé depuis l'est du hameau d'Arcissat. Depuis ce lieu de vie situé en surplomb, la vue plonge sur la vallée du Thaurion et remonte sur le mont de Transet.

Impact du projet du Mont de Transet : Trois éoliennes sur les six du projet (dont E3) sont visibles et forment une ligne continue sur le versant opposé, en cohérence avec les lignes structurantes de ce territoire. Les éoliennes apportent à ce paysage jusque là naturel, une approche plus artificielle. Cependant il est à noter que cette approche énergétique reste cohérente avec ce territoire historiquement lié à la production d'énergie.

L'impact est modéré.

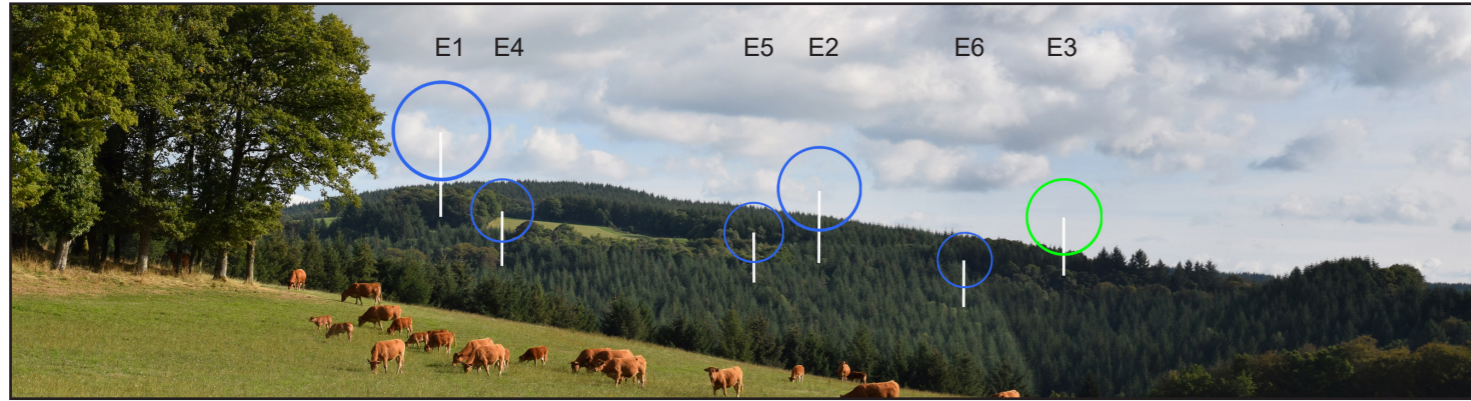


Vue réaliste originale (angle de vue 80°)



Le photomontage doit être observé à une distance de 24 cm pour correspondre à une vue réaliste (impression A3)

Esquisse



Date et heure de la prise de vue	05/10/2016 16:40
Focale	35 mm équivalent 24 x 36
Coordonnées (Lambert 93)	X 605 166 / Y 6 545 395
Altitude de la prise de vue	475 m NGF
Azimut de la vue	165°
Angle visuel du projet du Mont de Transet	16,73°
Distance à E3	3,2 km

Vue réaliste photomontée (angle de vue 80°)



Le photomontage doit être observé à une distance de 24 cm pour correspondre à une vue réaliste (impression A3)

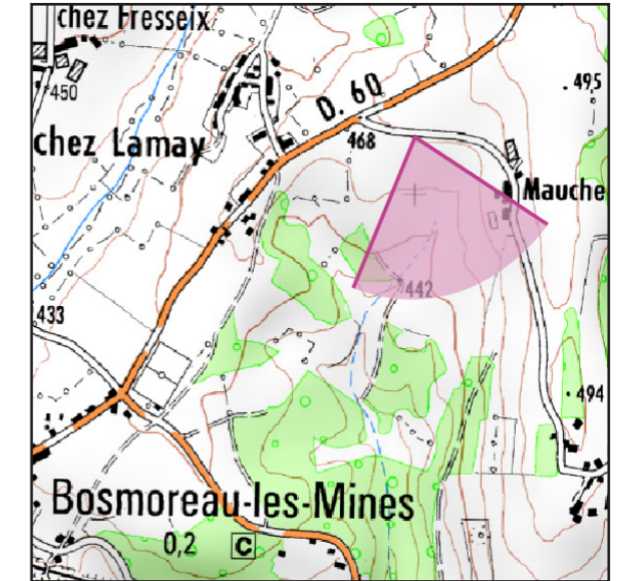
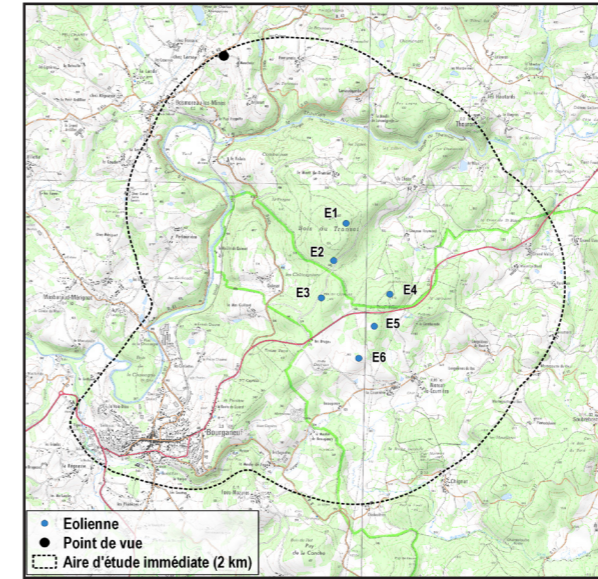
Vue 16 : Prise de vue depuis le nord-ouest du hameau de Maucheix

Enjeux : Lieu de vie proche (Maucheix)

Comme depuis Arcissat, ce point de vue situé au niveau du hameau de Maucheix propose une vue sur les hauteurs du versant opposé de la vallée du Thaurion.

Impact du projet : Les éoliennes E1, E2 et E3 sont bien visibles et marquent le territoire de leur verticalité pour en devenir les éléments prégnants. La direction imposée par ces trois éoliennes suit globalement celle de la ligne de faîte, en cohérence avec les grandes structures du territoire. Seuls les bouts de pales des autres éoliennes sont visibles derrière la masse boisée.

L'impact est modéré.

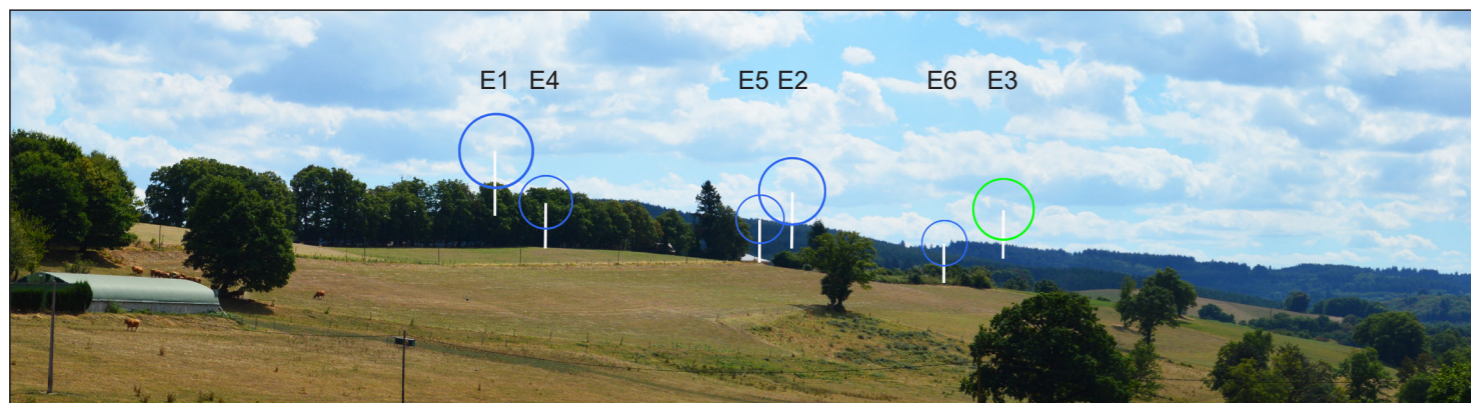


Vue réaliste originale (angle de vue 80°)



Le photomontage doit être observé à une distance de 24 cm pour correspondre à une vue réaliste (impression A3)

Esquisse



Date et heure de la prise de vue	31/08/2016 13:28
Focale	35 mm équivalent 24 x 36
Coordonnées (Lambert 93)	X 604 680 / Y 6 546 088
Altitude de la prise de vue	464 m NGF
Azimut de la vue	162°
Angle visuel du projet du Mont de Transet	13,31°
Distance à E3	4 km

Vue réaliste photomontée (angle de vue 80°)



Le photomontage doit être observé à une distance de 24 cm pour correspondre à une vue réaliste (impression A3)